

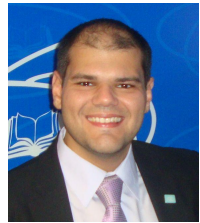
## Candidaturas SBA

### Diretoria

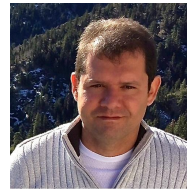
---

#### Chapa única

*Presidente:* Tiago Roux de Oliveira - UERJ  
<http://lattes.cnpq.br/2236381891580848>



*Vice-Presidente:* Reinaldo Martínez Palhares - UFMG  
<http://lattes.cnpq.br/1268773789851994>



*Secretário Geral:* José Paulo Vilela Soares da Cunha - UERJ  
<http://lattes.cnpq.br/2407263646297606>



*Secretária de Comunicação:* Grace Silva Deaecto - UNICAMP  
<http://lattes.cnpq.br/2401849623789188>



*Secretária de Relações Institucionais:* Lucia Valeria Ramos de Arruda - UTFPR  
<http://lattes.cnpq.br/8616017152145795>



*Tesoureiro:* Fernando César Lizarralde - UFRJ  
<http://lattes.cnpq.br/0911438214544305>



## Conselho Superior

---

*Candidaturas individuais, por ordem de inscrição.*

Fabício Gonzalez Nogueira - UFC

<http://lattes.cnpq.br/5826590609995005>



Lucíola Campestrini - UFRGS

<http://lattes.cnpq.br/3250920179725303>



Alexandre Sanfelici Bazanella - UFRGS

<http://lattes.cnpq.br/7869808921788205>



Eugênio de Bona Castelan - UFSC

<http://lattes.cnpq.br/5680858790581538>



João Carlos dos Santos Basílio - UFRJ

<http://lattes.cnpq.br/1787742093562001>



Valter Júnior de Souza Leite - CEFET/MG (campus Divinópolis)

<http://lattes.cnpq.br/6555805379309351>



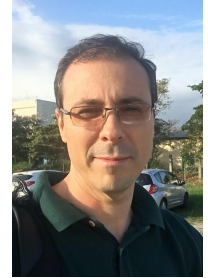
## **Comitês Técnicos**

---

### **Chapas por comitê**

#### **Automação**

**Coordenador:** Marcos Vicente de Brito Moreira - UFRJ  
<http://lattes.cnpq.br/0923973089321965>



**Vice-coordenador:** Lilian Kawakami Carvalho - UFRJ  
<http://lattes.cnpq.br/1042429619393526>



#### **Controle**

**Coordenador:** Carlos Eduardo Trabuco Dórea - UFRN  
<http://lattes.cnpq.br/0143490577842914>



**Vice-coordenador:** Tito Luís Maia Santos - UFBA  
<http://lattes.cnpq.br/2732736365881287>



#### **Educação em Engenharia**

*Coordenador:* Vinícius Menezes de Oliveira - FURG  
<http://lattes.cnpq.br/9262132256691648>

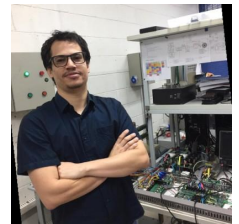


*Vice-coordenador:* Ícaro Bezerra Queiroz de Araújo - UFAL  
<http://lattes.cnpq.br/5668210125232252>

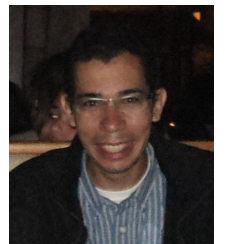


## **Eletrônica de Potência**

*Coordenador:* Tércio André dos Santos Barros - UNICAMP  
<http://lattes.cnpq.br/1756549458816577>

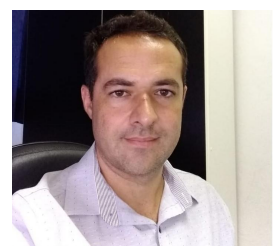


*Vice-coordenador:* Eisenhower de Moura Fernandes - UFCG  
<http://lattes.cnpq.br/7934688409399283>



## **Identificação de Sistemas e Ciência de Dados**

*Coordenador:* Danton Ferreira - UFLA  
<http://lattes.cnpq.br/9976401541377939>



*Vice-coordenador:* Erivelton Geraldo Nepomuceno – UFSJ  
<http://lattes.cnpq.br/5858842244938381>



### **Instrumentação Eletrônica**

*Coordenador:* Elyson Ádan Nunes Carvalho – UFS  
<http://lattes.cnpq.br/9031123002753606>

*Vice-coordenador:* Valner João Brusamarello – UFRGS  
<http://lattes.cnpq.br/0048768285060606>

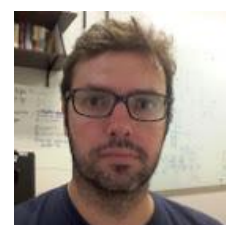


### **Robótica**

*Coordenador:* Paulo Lilles Jorge Drews Junior – FURG  
<http://lattes.cnpq.br/5551697165370587>



*Vice-Coordenador:* Guilherme Vianna Raffo – UFMG  
<http://lattes.cnpq.br/8001209726245510>



## Sistemas de Potência

Coordenador: Alfeu Sguarezi - UFABC

<http://lattes.cnpq.br/660306735481112>

Vice-coordenador: Daniel Pinheiro Bernardon - UFSM

<http://lattes.cnpq.br/6004612278397270>



## Sistemas Inteligentes

Coordenador: Valdir Grassi Júnior - USP/SC

<http://lattes.cnpq.br/9407327032021776>



Vice-Coordenador: Bruno Henrique Gronner Barbosa - UFLA

<http://lattes.cnpq.br/0965773984673376>



## Comitês Institucionais

---

*Chapa por comitê*

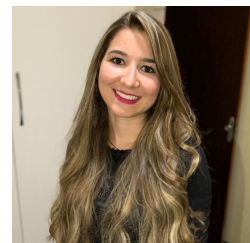
### Mulheres na Automática

Coordenadora: Cristiane Cauduro Gastaldini - UFSM

<http://lattes.cnpq.br/5279383710532072>

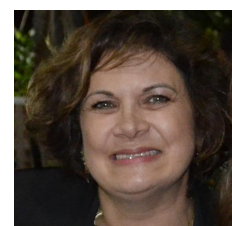


*Vice-coordenador:* Mariella Maia Quadros - IFMG (campus Sabará)  
<http://lattes.cnpq.br/0534924946233587>



## **Industrial**

*Coordenadora:* Carmela Maria Polito Braga - UFMG  
<http://lattes.cnpq.br/8647879466872770>



*Vice-coordenador:* André Laurindo Maitelli - UFRN  
<http://lattes.cnpq.br/0477027244297797>



**SBA Jovem**  
*Não houve inscritos.*